

INSA | INSTITUT NATIONAL
DES SCIENCES
APPLIQUÉES
LYON

DÉPARTEMENT GÉNIE INDUSTRIEL





DÉPARTEMENT GÉNIE INDUSTRIEL

Manager des systèmes de production, l'ingénieur Génie industriel améliore les performances globales de l'entreprise.

Le département génie industriel forme un ingénieur capable de concevoir, d'implanter et de piloter des systèmes de production de biens et de services en considérant l'ensemble des dimensions techniques, humaines, organisationnelles, financières et environnementales. L'ingénieur GI met ses compétences au service de la performance, de la sécurité et de la qualité.

Les secteurs d'intervention des ingénieurs INSA en Génie industriel :

- Logistique, transport et distribution
- Automobile et aéronautique
- Agroalimentaire
- Industrie du luxe
- Industrie pharmaceutique
- Conseil...

FORMATION

La spécialité est axée vers la culture projet et le monde de l'entreprise. Les enseignements visent à se rapprocher au plus près des conditions de travail que les ingénieurs rencontrent dans leur activité professionnelle (travail collaboratif en mode projet, outils logiciels métiers, serious games...).

LE CURSUS SE DÉROULE EN 3 ANS (3A, 4A, 5A)

- 3A**
- Formation pour préparer le futur ingénieur GI à interagir avec les spécialistes de différents domaines (Automatique, Informatique, Mécanique ...) dans des situations de conduite de projets.
 - Montée en compétences scientifiques et techniques.

- 4A**
- Acquisition de techniques axées sur la gestion de production, l'informatique d'entreprise et les méthodes de management.
 - Projets collectifs (~ 3 000 h par projet, par groupe de 8 à 10 élèves) permettant aux élèves de mener des études et/ou développer des produits pour des partenaires.

- 5A**
- Renforcement des connaissances de l'entreprise et approfondissement des connaissances techniques.

STAGES EN ENTREPRISE

- **En 4A** : stages industriels d'avril à août inclus.
- **En 5A** : Projets de Fin d'Études entre février et août inclus.

Ces deux périodes de stage se font en entreprise, en situation d'ingénieur.

DOMAINES D'ENSEIGNEMENT

- Conception de produits et de systèmes industriels
- Conception et gestion des systèmes d'information
- Management des organisations, des personnes et des projets
- Outils, méthodes et données pour l'aide à la décision
- Organisation et planification des systèmes de production et de la chaîne logistique
- Pilotage des systèmes industriels

CHIFFRES CLÉS

Environ **90** ingénieurs diplômés par an

Taux de féminisation **44,5 %**

30 étudiants d'échange accueillis par an

26 enseignants et enseignants-chercheurs

Plus de **1900** ingénieurs dans le monde



FORMATION À L'INTERNATIONAL

La spécialité affirme son ouverture à l'international :

- Anglais : niveau B2 en anglais du Cadre Européen Commun de Référence pour les Langues (CECRL) (un niveau C1 fortement recommandé) ;
- Ouverture à une 2^e langue ;
- Préparation de doubles diplômes ;
- Semestre en échange dans une université étrangère, plus de 80% de chaque promotion ;
- Stage industriel ou PFE dans une entreprise étrangère (environ 20% de chaque promo) ;
- Accueil de nombreux étudiants étrangers en échange académique ;
- Participation à l'association ESTIEM (European Student of Industrial Engineering and Management).

ENSEIGNEMENTS DDRS

La stratégie de l'établissement et les pré-occupations des partenaires industriels en matière de DDRS, sont prises en compte dans les enseignements du département.

ENSEIGNEMENTS DÉDIÉS :

3^e année :

PENSER SYSTÈMES ET CYCLE DE VIE

4^e année :

ÉCOLOGIE INDUSTRIELLE ET ÉCONOMIE CIRCULAIRE

5^e année :

ÉTHIQUE DE L'INGÉNIEUR,
RESPONSABILITÉ SOCIÉTALE ET
ENVIRONNEMENTALE



RECHERCHE

Les élèves du département génie industriel sont initiés à la Recherche Scientifique tout au long des 3 années :

- **Forum des laboratoires en 3^e année**
- **Ateliers (en tronc commun) et projet (en option) d'initiation à la recherche en 4^e année**
- **Projet « Recherche en Génie industriel » (en option) en 5^e année**

Possibilité d'un Projet de Fin d'Études à dimension Recherche

4 laboratoires de Recherche en lien avec le département :

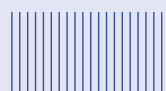
- **AMPERE** : Laboratoire de Génie Electrique, Automatique, Génomique et Microbiologique environnementale
- **DISP** : Laboratoire Décision et Information pour les Systèmes de Production
- **LAMCOS** : Laboratoire de Mécanique des Contacts et des Structures
- **LIRIS** : Laboratoire d'InfoRmatique en Image et Systèmes d'information



POURSUITE D'ÉTUDES

Possibilité de poursuivre après son diplôme

- en Doctorat,
- en Master 2, Management et administration des entreprises ou General Management Program à l'IAE de Lyon, dans le cadre du partenariat GI/IAE.



ASSOCIATIONS DU DÉPARTEMENT

AGI (Association du Génie Industriel) organise un programme d'événements festifs visant à la cohésion et la convivialité avec notamment, l'emblématique WEI (Week-End d'Intégration des étudiants 3^e année).

En parallèle, l'AGI organise des événements professionnalisants comme la Journée des Métiers (JDM).

ESTIEM (European Students of Industrial Engineering and Management) a pour but de développer la communication et la coopération entre les étudiants en Génie Industriel et Management mais aussi entre les différentes universités européennes.

DÉBOUCHÉS

Les ingénieurs diplômés du génie industriel intègrent :

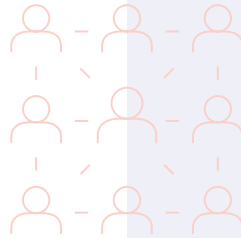
- Les grands secteurs manufacturiers : automobile, aéronautique, électronique, informatique, agro-alimentaire, industrie du luxe...
- Les secteurs des services : logistique, transport, études, conseil, informatique, banque...
- Tout type de structure : Start-up, PME, grand groupe.

Les thématiques métiers de nos futurs ingénieurs

- Modélisation et simulation
- Conception et pré études
- Industrialisation
- Gestion de production
- Logistique
- Achat
- Qualité
- Systèmes d'Information

MÉTIER/FONCTIONS

- Directeur de production
- Directeur des achats et de la logistique
- Directeur de la qualité
- Chef de projet
- Ingénieur méthodes et industrialisation
- Responsable de service
- Responsable supply chain
- Consultant en organisation/gestion d'entreprise
- Créateur d'entreprises ...



LA SITUATION DES DIPLOMÉS GI

PROMOTION 2023

91,9 %
Taux net
d'emploi



Rémunération moyenne
(sans primes, en France)
40 328 €



CDI
87,2 %



Emploi en
moins de 2 mois
92,7 %



Cadres
(Emploi en
France)
97,8 %



Emploi à
l'étranger
14,5 %

UN PARTENARIAT INDUSTRIEL DURABLE

La formation au sein du département Génie Industriel a été élaborée en liens forts avec les partenaires industriels.

L'ORÉAL

L'Oréal Parrain promo 33
(diplomation en 2027)

BOBST

BOBST Parrain promo 32
(diplomation en 2026)



SEB Parrain promo 31
(diplomation en 2025)

INSA INSTITUT NATIONAL
DES SCIENCES
APPLIQUÉES
LYON

INSA LYON
Campus LyonTech La Doua
Département Génie industriel

Bâtiment Jules Verne
69621 Villeurbanne CEDEX - (F)
tél : + 33 (0)4 72 43 85 94
gi@insa-lyon.fr

<https://gi.insa-lyon.fr/>

