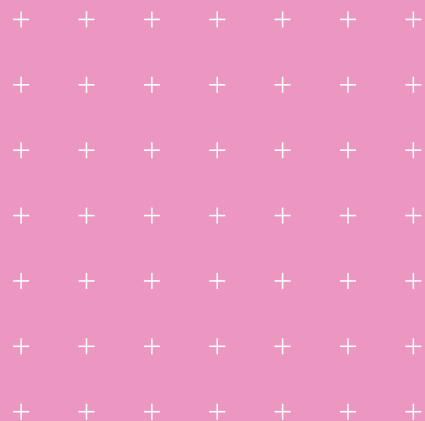


GROUPE
INSA

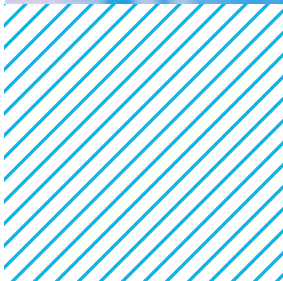
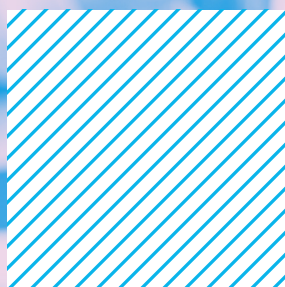
| CONSCIENCE
COLLECTIVE



ACCUEIL ET ACCOMPAGNEMENT 2025

**INGÉNIEUR·E
ET TELLEMENT +**

**ÉTUDIANT EN SITUATION
DE HANDICAP**



UNE POLITIQUE DE GROUPE EN FAVEUR DE LA PRISE EN COMPTE DU HANDICAP

Les INSA sont des écoles d'ingénieurs publiques, formant également des architectes et des paysagistes, créées par le philosophe Gaston Berger et le recteur Jean Capelle dans les années 60 pour accompagner le développement de l'enseignement supérieur et la démocratisation des études. Les instituts ont été fondés sur des valeurs sociales et humaines imprégnant encore aujourd'hui fortement leur gouvernance.

L'accueil et l'accompagnement de publics diversifiés font partie des valeurs et de la culture identitaire définies par les fondateurs de l'INSA et portées par les directions des écoles. La loi du 11 février 2005, pour « l'égalité des droits et des chances, la participation et la citoyenneté des personnes handicapées » a marqué une étape essentielle dans la prise en compte du handicap dans la société.

L'inclusion des étudiants en situation de handicap est une priorité du groupe INSA. Chacun de ses établissements s'engage à accompagner les parcours et à mobiliser les ressources nécessaires pour favoriser le bon déroulement des cursus.

Actuellement, le groupe INSA accueille dans ses établissements plus de 700 étudiants en situation de handicap, soit plus de 4% de sa population étudiante.

CANDIDATER

Il est important d'informer le Groupe INSA d'une situation particulière : maladie invalidante, handicap (moteur, sensoriel, psychique, cognitif, troubles du langage et de la parole, etc.) ou accidents de la vie, afin de permettre la prise en compte de vos besoins spécifiques.

Pour cela, vous devrez prendre contact avec le-la référent(e) handicap de l'établissement qui vous intéresse le plus (liste des contacts en dernière page).

Ils sauront :

- vous informer sur l'accueil des étudiants en situation de handicap dans un établissement du Groupe INSA ;
- vous accompagner dans la constitution de votre dossier ;
- échanger sur votre situation ;
- en cas d'admission, préparer votre rentrée.

Attention : la liste des pièces à fournir lors de la candidature figure sur www.groupe-insa.fr/comment-candidater

LA PRISE EN COMPTE DES SITUATIONS DE HANDICAP

Par qui ?

Un accueil et un accompagnement spécifique :

- un référent handicap sur chaque campus INSA ;
- un accueil et un accompagnement personnalisé - une confidentialité assurée ;
- une évaluation des besoins d'aménagement en lien avec la formation choisie ;
- un travail coordonné avec les équipes pédagogiques et les structures de l'école ;
- une sensibilisation des équipes pédagogiques au handicap.

Comment ?

Des aménagements adaptés aux différentes situations de handicap :

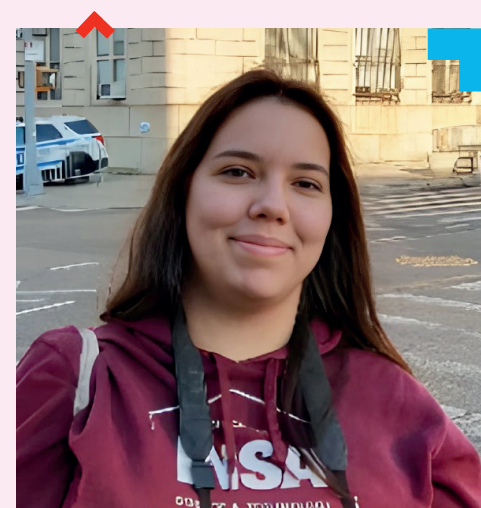
- aménagements pédagogiques : aménagement du cursus, preneurs de notes, interprétariat LSF, tutorat, soutien pédagogique, prêt de matériels, logiciels, etc. ;
- aménagements des examens (écrits/oraux/pratiques) : majoration du temps de composition, utilisation de matériel spécifique, secrétariat d'examen, assistance d'un spécialiste en mode de communication, agrandissement des sujets, etc. ;
- accessibilité des locaux et des campus ;
- soutien à la recherche de stage et à l'insertion professionnelle.

Les aménagements d'études et d'examens sont mis en place sur préconisation du médecin universitaire.

Elodie

INSA Hauts-de-France

Lorsque j'ai commencé à avoir des difficultés, le service Handicap m'a apporté une aide concrète et bienveillante ; l'accompagnement de l'équipe m'a permis de surmonter des obstacles importants et de poursuivre mon cursus le plus sereinement possible. La cellule Handicap me soutient lors des différents temps de l'année universitaire, pendant les cours mais aussi durant les périodes d'examens grâce à des aménagements adaptés tels que des tiers-temps, des autorisations d'absences ou encore la possibilité de sortir pendant un partiel. Ce soutien personnalisé, complet et continu est une véritable source de motivation et de persévérance au quotidien. On m'a non seulement aidée à suivre mes études dans de bonnes conditions, mais aussi à m'épanouir pleinement dans ma vie d'étudiante.





Amaury

INSA Centre Val de Loire

Dès mon arrivée en 1^{re} année, j'ai rencontré le Service de Santé Universitaire afin de mettre en place les aménagements adéquats à mon handicap. Le lien avec l'INSA s'est fait très facilement et j'ai pu profiter de ces aménagements très rapidement. Le référent handicap de Blois et le service scolarité et de la vie étudiante ont toujours été compréhensifs et à l'écoute des problèmes que je pouvais rencontrer. Lorsque j'ai intégré le campus de Bourges pour poursuivre ma scolarité au sein du département Sécurité et Technologies Informatiques, j'ai pu rapidement et facilement bénéficier des aménagements qui avaient été mis en place en 1^{re} année et qui me permettent d'étudier dans des conditions favorables.



Hassen

INSA Rouen Normandie

Dès mon entrée à l'INSA Rouen Normandie, j'ai pu bénéficier des aménagements nécessaires liés à mon handicap (tiers-temps ou encore composition des examens seul dans une salle). Grâce à ces aides et à ma persévérance, je suis actuellement en 4^e année. La cellule Handicap a toujours été présente, pour me rassurer mais aussi pour m'encourager dans les moments les plus difficiles. Le corps enseignant m'a toujours proposé des solutions lorsque je rencontrais des difficultés (cours supplémentaires / tutorats). Par ailleurs, Handisup m'aide à trouver les stages demandés par l'établissement. Depuis toujours, ma scolarité est un long combat, encore aujourd'hui. Je remercie donc tout le personnel de l'INSA Rouen Normandie pour sa bienveillance et son empathie.

Mathis

INSA Rennes

Ayant deux handicaps différents, le premier déclaré avant mon cursus et l'autre pendant, je suis en mesure de dire que l'INSA Rennes a su m'accompagner dans les deux cas. En effet, j'ai pu tout de suite poser un cadre de travail adapté afin d'être dans les meilleures conditions possibles. J'ai bénéficié d'un tiers, d'un ordinateur d'examen, de sujets électroniques ou bien d'une chaise à disposition pour m'asseoir dès que j'en avais le besoin. L'INSA a su communiquer auprès de mes enseignants sur les aménagements requis, mais aussi m'écouter dès que j'en avais le besoin. Cela m'a permis de suivre un cursus comme n'importe quel autre étudiant. Toutes ces adaptations mises en place m'ont donné la possibilité de m'épanouir autant dans le cadre scolaire qu'associatif.



Marie-Lou

INSA Toulouse

Mon handicap s'est déclaré durant ma 1^{re} année à l'INSA. Ce fut une surprise pour tout le monde, particulièrement pour moi qui ne savais pas comment gérer la situation. Mais j'ai reçu un soutien indescriptible de la part de l'infirmière et du médecin scolaire ainsi que de mes professeurs. L'équipe pédagogique a toujours été très compréhensive pour trouver les solutions les plus efficaces possibles pour moi. Mon diagnostic a pris plus d'un an à être fait et malgré tout, j'ai eu accès à divers aménagements avant que l'on sache exactement ce que j'avais. L'INSA m'a vraiment accompagnée afin que je puisse poursuivre mes études et me voilà maintenant, 2 ans plus tard, en 3^e année de génie mécanique où j'arrive à concilier mes études et mes activités extrascolaires.



Louis

INSA Strasbourg

Je suis apprenti en Génie Électrique. Ma scolarité se déroule plutôt bien malgré mes difficultés liées à mon handicap - je suis malentendant. Je travaille dur pour ne pas prendre du retard et pour comprendre les explications orales. Je bénéficie d'aménagements spécifiques notamment concernant les oraux : dispense de compréhension orale à partir des bandes sons, lecture labiale obligatoire, etc. Le référent handicap et l'infirmière de l'école sont particulièrement à l'écoute et gèrent la communication avec les enseignants et l'administration. Je reste un peu de mon côté dans les activités sur le campus car plus il y a du monde et de bruits, et moins je comprends ce que les gens disent. Cependant, cela ne me dérange pas, je sors avec mes amis en groupe réduit. Un conseil aux futurs étudiantes et étudiants malentendants : ne pas être timide, s'imposer et faire comprendre son handicap aux autres.



Dimitri

INSA Lyon

Avant même d'être admis à l'INSA Lyon, la cellule Handicap cherchait déjà des solutions pour m'accompagner. Je me suis tout de suite senti en confiance et j'ai su que l'INSA était une école pour moi. Dès mon arrivée en 1^{re} année, les aménagements se sont mis en place, et sur mes 5 ans à l'INSA, j'ai toujours pu compter sur l'écoute et la compréhension de la référente handicap, qui intervient rapidement afin de proposer de nouvelles solutions ou des alternatives si quelque chose ne va pas. Intégrer l'INSA, c'est s'intégrer socialement, handicap ou non, grâce aux multiples associations et événements. J'ai pu être membre de plusieurs associations, même président de l'une d'elles. Les seules limites sont celles que l'on se fixe, surtout lorsqu'une cellule Handicap comme celle de l'INSA peut nous épauler.



CONTACTS RÉFÉRENTS HANDICAP

INSA CENTRE VAL DE LOIRE

infohandicap@insa-cvl.fr
Campus de Blois
Jane Janvier
Tel : +33 (0)2 54 55 84 04
Campus de Bourges
Vanessa Rialland
Tel : +33 (0)2 48 48 40 56

INSA HAUTS-DE-FRANCE

Laurence Bara
Tel : +33 (0)3 27 51 13 59
laurence.bara@uphf.fr
Coordonnées du relais handicap
de l'Université : relaishandicap@uphf.fr
Tel : +33 (0)3 27 51 10 28 ou +33 (0)3 27 51 11 15

INSA LYON

Tel : +33 (0)4 72 43 61 70 ou 74 80
cellule.handicap-etudiants@insa-lyon.fr

INSA RENNES

Eloïse Brault
Tel : +33 (0)2 23 23 86 60
eloise.brault@insa-rennes.fr

INSA ROUEN NORMANDIE

Gaëlle Morandi
cellule.handicap-etudiants@insa-rouen.fr

INSA STRASBOURG

Cellule Handicap
cellule.handicap@insa-strasbourg.fr

INSA TOULOUSE

Véronique Torregrossa
Tel : +33 (0)5 61 55 95 08 / 95 97
handiaccueil@insa-toulouse.fr

ET DANS LES ÉCOLES PARTENAIRES

ENSIL-ENSCI LIMOGES

Elsa Alexandre
servicehandicap@unilim.fr

ENSISA SUD ALSACE

Patrick Alliot
patrick.alliot@uha.fr

ISIS CASTRES

ENSCMU MULHOUSE

ESITECH ROUEN

SUP'ENR PERPIGNAN

Service admission du Groupe INSA
Tél : +33 (0)4 72 43 81 25
admiss@groupe-insa.fr

ET POUR ALLER PLUS LOIN

Site du Ministère de l'Enseignement Supérieur,
de la Recherche et de l'Innovation
[www.etudiant.gouv.fr/pid38441/
etudiants-en-situation-de-handicap.html](http://www.etudiant.gouv.fr/pid38441/etudiants-en-situation-de-handicap.html)

INSA

CENTRE VAL DE LOIRE
HAUTS-DE-FRANCE
LYON
RENNES
ROUEN NORMANDIE
STRASBOURG
TOULOUSE

En savoir plus :

www.groupe-insa.fr

Service Admission du Groupe INSA

Campus LyonTech - La Doua | 9 allée du Rhône
69628 Villeurbanne Cedex - France
Tél. : +33 (0)4 72 43 81 25 - admiss@groupe-insa.fr